



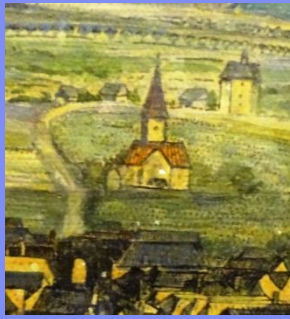
Merian 1649



Jan Jansson 1652



Janscha/Hütter 1770



Janscha/Hütter, coloriert



**Bei Interesse kontaktieren Sie bitte**

Walter Jirka  
walter.jirka@kabsi.at  
0699 11 95 22 30

Dieses Buch beinhaltet auf über 63 Seiten eine ausführliche Zeittafel von 903 bis heute sowie zahlreiche Bilder und Pläne aus dem Großraum Mödling von Archiven in Wien und Niederösterreich

**Von der Martinskirche  
zur Waisenhauskirche**

Historischer Abriss  
von 903 bis heute

von Walter Jirka



Romanisches Taufbecken

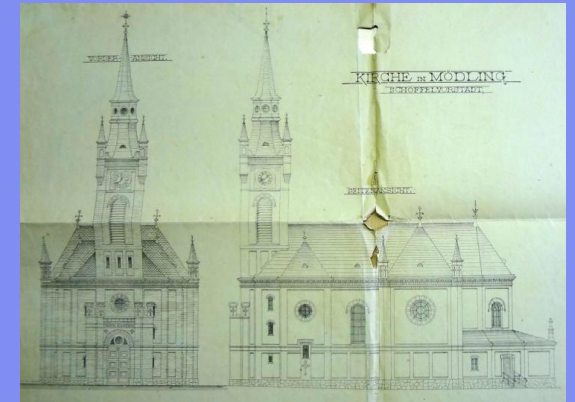
Man kennt zwar die heutige Waisenhauskirche, aber nur wenige wissen, dass an ihrer Stelle eine der ältesten Kirchen Niederösterreichs stand, die noch dazu Mutterpfarre vieler umliegender Gemeinden – bis hinein nach Wien – war, die Martinskirche.

Auch, dass bei den Aushubarbeiten zur Waisenhauskirche römische Ausgrabungen gefunden wurden, beweist, dass es sich wohl immer schon um einen ganz besonderen Platz handelt.

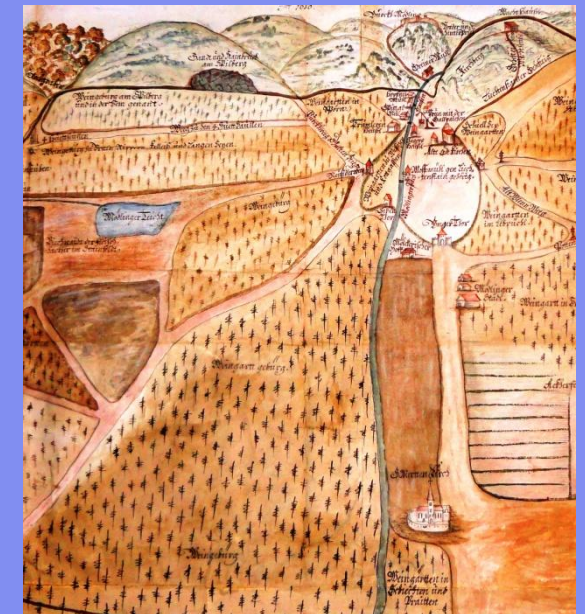
Das Buch führt zurück zu den Ursprüngen der Martinskirche, an deren Stelle sich nach ihrem Abriss viele Jahre Mödlings größter Friedhof befand, bevor er am Fuße des Eichkogels neu angelegt wurde, bis hin zur heutigen Kirche, die ihren Gründern zu Ehren St. Joseph geweiht ist.



Martinsfriedhof 1875 ohne Kirche



Bauplan der neuen Waisenhauskirche 1886



Burgfriedensplan 1610/30